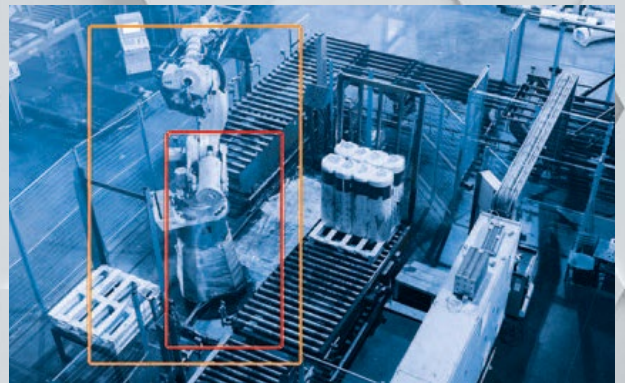


# PIEPER

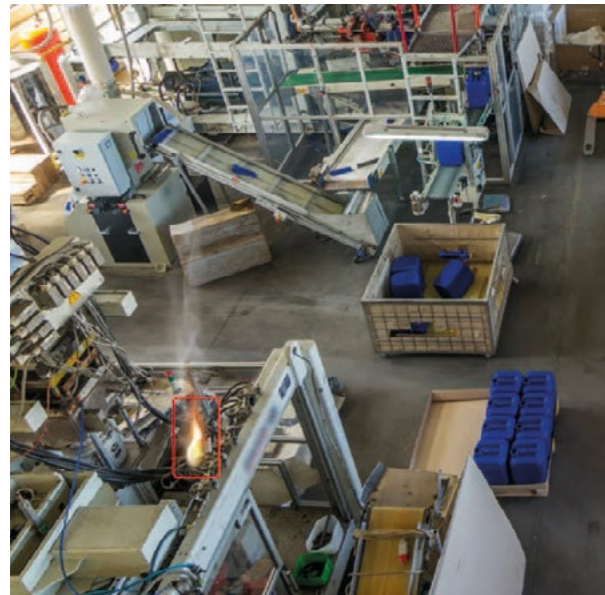


## FireCatcher

Videobasierte Rauch- und Flammendetektion für kritische Umgebungen

## Ihr Unternehmen gut geschützt – mit einer Rauch- und Flammenerkennung

Als Sicherheitsexperte möchten Sie Ihr Unternehmen so gut wie möglich vor Gefahren schützen. Wenn Sie Ihre Axis-Kamera mit der intelligenten FireCatcher-Software ausstatten, optimieren Sie Ihr Brandschutzkonzept signifikant: Der drohende Ausbruch eines Feuers wird bereits im Frühstadium erkannt. FireCatcher lässt sich problemlos als Frühwarnsystem in Ihre Brandmeldezentrale und Videoüberwachungslösung integrieren. Die visuelle Verifizierung von Rauch oder Flammen im Kamerabild ermöglicht Ihnen, die Gefahr umgehend präzise einzuschätzen und schnell zu reagieren. Gehen Sie auf Nummer sicher! Mit FireCatcher sind Sie einem drohenden Brand immer einen Schritt voraus.

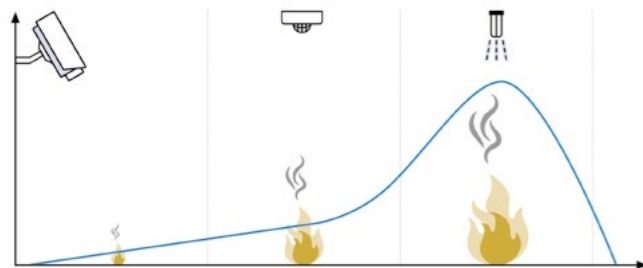


## Intelligente Brandfrüherkennung

Die für ausgewählte Axis-Kameras entwickelte FireCatcher-Applikation erkennt Rauch und Feuer bereits im Frühstadium. Detaillierte Auswertungen der Gefahrensituation finden direkt auf der Kamera statt, was zur Entlastung Ihrer vorhandenen IT-Infrastruktur beiträgt und gleichzeitig die Analysegeschwindigkeit des FireCatchers beschleunigt. Setzen Sie auf eine praxiserprobte Anwendung für Rauch- und Flammendetektion, die auf bereits CNPP- und BOSEC-zertifizierten Lösungen basiert.

## Immer einen Schritt voraus

Herkömmliche Feuermelder müssen direkt mit Hitze oder Rauch in Berührung kommen, um aktiv vor einer Gefahrensituation zu warnen. Doch wenn dies passiert, kann es schon zu spät sein. Die FireCatcher-Software verliert keine Zeit, sondern erkennt beginnende Brände bereits an der Quelle. Das Ergebnis: Sie können umgehend eingreifen und eklatante Brandschäden frühzeitig verhindern.



## Spezialist für raue Umgebungen

Die FireCatcher-Lösung eignet sich perfekt für industrielle Umgebungen und deren spezifische Herausforderungen. Direkt auf Kameras installiert, die speziell für anspruchsvolle Einsatzgebiete und schwierige Lichtverhältnisse konzipiert wurden, vermeidet sie Fehlalarme wie beispielsweise durch helle Lichtbögen, Blitzlichter oder andere typische Störquellen.



## Zuverlässig in jeder Höhe

Hohe Gebäude oder große Innenräume? Kein Problem für FireCatcher! Durch den „Schichtung“ genannten Stopp der Aufwärtsbewegung von Rauch werden herkömmliche Rauchmelder oftmals nicht erreicht. Die Folge: Ein drohender Brand wird nicht oder viel zu spät erkannt. Die FireCatcher-Lösung macht auch in großen Höhen keine Kompromisse in Sachen Sicherheit

## Einwandfreie Funktion – jederzeit

FireCatcher sorgt mittels Echtzeit-Erkennung von Manipulationen sowie einer Funktion zur Kontrolle der Bildqualität für eine zuverlässige Brandfrüherkennung zu jeder Zeit. Droht ein Ausfall oder eine Fehlfunktion, beispielsweise die eingeschränkte Erkennung aufgrund Sichtbehinderung, unzureichender Beleuchtung oder übermäßiger Helligkeit, erhalten Sie umgehend eine Benachrichtigung.



## FireCatcher Software

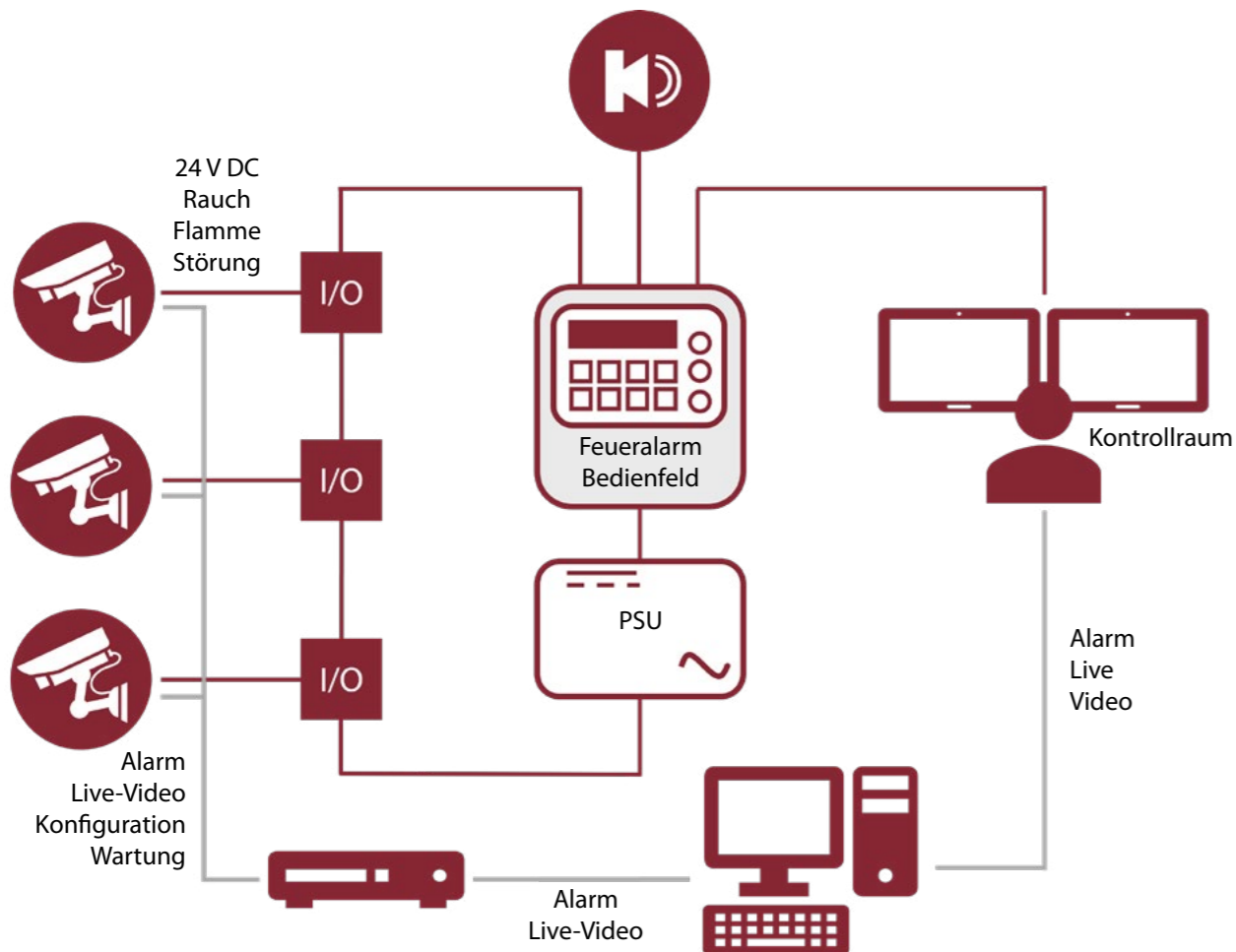
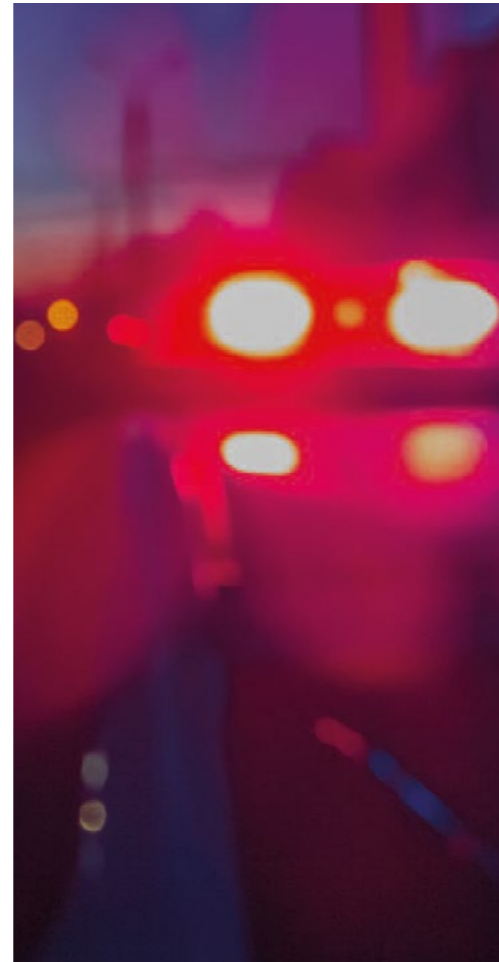
Der FireCatcher-Analysealgorithmus wird auf einer kompatiblen Axis®-Kamera in Form eines ACAP-Moduls (AXIS Camera Application Platform) installiert und verarbeitet Videos in Echtzeit.

## Verbindung mit Ihrer Brandmeldeanlage

FireCatcher wird wie herkömmliche Melder über Relaiskontakte mit dem I/O Ihrer Brandmeldezentrale verbunden. Alarmer und Statusmeldungen können in Ihr bestehendes Brandmeldesystem integriert werden.

## FireCatcher Meldungen sichtbar über VMS

FireCatcher kann via LAN mit den meisten Video-Management-Systemen (VMS) verbunden werden und Videobilder mit eingebetteten Metadaten liefern. Alarmer können im VMS visualisiert werden und Anmerkungen sowie Informationen (Zeit, Ort oder Art des Vorfalls) hinzugefügt werden.



## PIEPER - Erfahrung trifft auf Know-how

Über 50 Jahre Erfahrung, exzellente Marktkenntnis, ein hochqualifiziertes Team und Partnerschaft auf Augenhöhe – dafür steht die PIEPER GmbH mit Hauptsitz in Schwerte.

Komplette Videoüberwachungslösungen für die Industrie und sicherheitssensible Umgebungen sind unsere Kernkompetenzen. Die Schwerpunkte liegen dabei in der Feuerraum-Videotechnik zur visuellen Prozessbeobachtung in Temperaturbereichen bis zu 2.400 °C, in Video- und Managementsystemen für Massentransportmittel und Flughäfen sowie in industriellen Videolösungen zur Produktionskontrolle und Brandfrüherkennung. Dabei fertigen und installieren wir Systeme für die digitale Bildverarbeitung, Kommunikations- und Datentechnik, Netzwerktechnik, Zutrittskontrollsysteme, Gebäude- Management-Lösungen und Freigeländeabsicherung sowie alle systemergänzenden Komponenten. Unsere Zertifizierungen nach DIN EN ISO 9001 und SCC belegen dabei Qualität auf höchstem Niveau.

Unser Kundenservice beginnt jedoch bereits bei der individuellen Beratung und Planung im Vorfeld eines Projekts. Egal, ob es sich um eine Modernisierung oder eine komplette Neuinstallation auf dem Weg zur modernen Überwachungslösung handelt – die Rundum-Betreuung inklusive persönlichem Pre- und After-Sales-Service ist für das PIEPER-Team selbstverständlich. Von der passenden Auswahl Ihres Sicherheitssystems über die Integration, Montage und Inbetriebnahme bis hin zur Ersatzteillistik, Wartung und Inspektion – unsere Spezialisten sind jederzeit für Sie da. Transparenz, kurze Kommunikationswege und feste Ansprechpartner sind dabei selbstverständlich.

Deutschlandweit sind wir in Berlin, Cottbus, Düsseldorf und an unserem Hauptsitz in Schwerte für Sie da. International sind wir durch Partnerschaften und Kooperationen in Europa, Asien, Afrika sowie Nord- und Südamerika vertreten.





PIEPER GmbH (Hauptsitz)  
Binnerheide 33  
58239 Schwerte  
T +49 2304 4701 0  
F +49 2304 4701 77

Berlin  
Großbeerenstr. 169  
12277 Berlin  
T +49 30 722 52 99  
F +49 30 722 44 87

Cottbus  
Calauer Str. 70  
03048 Cottbus  
T +49 355 430 903 40  
F +49 355 430 903 41

Düsseldorf  
Gumbertstr. 111  
40229 Düsseldorf  
T +49 211 2150 33  
F +49 211 2150 36